

» Übersicht

Auftrags-Nr: 1002185977
Besichtigt am: 17.11.2025 15:55
Berichts-Nr: 9462201
FIN: WVGZZZ5NZNW506723



Fahrzeugansicht - diagonal
vorne links



Fahrzeugansicht - diagonal
hinten rechts



Innenraum - Cockpit mit
Laufleistung

» Fahrzeugdaten

Fahrzeugkategorie:	Personenkraftwagen
Fahrzeugart:	SUV
Hersteller:	Volkswagen
Modell:	Tiguan
HSN / TSN:	0603 / CIR
Erstzulassungsdatum:	19.11.2021
Laufleistung:	51.511 km
Nachweis Kilometerstand:	
Farbe:	Deep Black Perleffekt
Farbe Dach:	Deep Black Perleffekt
Antriebsart:	Frontantrieb
Motorisierung/Kraftstoff:	Benzin
Hubraum:	1.500 ccm
Leistung:	110 kW (150 PS)
Fahrzeuglänge:	4.509 mm
Fahrzeughöhe:	1.675 mm
Fahrzeugbreite:	1.839 mm
Zulässiges Gesamtgewicht:	2.010 kg
Radstand:	2.678 mm
Anzahl Achsen:	2
Zylinder:	4
Schadstoffklasse:	Euro 6
Anzahl Türen:	4
Anzahl Sitze:	5
Getriebe:	Automatik 7-Gang
Polsterart:	Stoff
Interieurfarbe:	Grau - Titanschwarz - Flintgrau/ Titanschwarz/Schwarz/Titanschwarz
Anzahl vorhandene Schlüssel:	2

» Dokumente & Wartung

Nächste HU:	
Zulassungsbescheinigung (ZBT1 Original) vorhanden:	Nein
Zulassungsbescheinigung entgegengenommen:	Nein
Kennzeichen entgegengenommen:	Keine
Wartungsheft:	Digital
Wartungsnachweis:	Nicht prüfbar
Datum der letzten Wartung:	
Km-Stand bei letzter Wartung:	
Restlauf bis Service:	21.000 KM

» Fahrzeugausstattung

"Business Premium"-Paket	Chrom-Applikationen an Spiegeleinstell
"Easy Open & Close" - Heckklappe mit sensorgesteuerter Öffnung und Schließung, mit Fernentriegelung	-, Fensterheberschaltern, Türzuziehgriffen; Türinnenbetätigung in Chrom matt
"Easy Open & Close"-Paket mit Safe-Sicherung	Dachhimmel schwarz
12-V-Steckdose an der Mittelkonsole hinten und im Gepäckraum	Dachreling schwarz
2 LED-Leseleuchten vorn und 2 hinten	Dämpfung vorn
2 USB-C-Schnittstellen vorn	Dekoreinlagen "Carbon Grey" für Instrumententafel und Türverkleidungen vorn
3 Kopfstützen hinten	Design-Paket Exterieur "Black Style"
4 Leichtmetallräder "Suzuka" 8,5 J x 20 in Schwarz	Diebstahlwarnanlage mit Innenraumüberwachung, Back-up-Horn und Abschleppschutz
4-Zylinder-Ottomotor 1,5 l	Diebstahlwarnanlage mit Safe-Sicherung
4-Zylinder-Ottomotor 1,5 l TSI, 110 kW	Digital Cockpit "Pro", mehrfarbig, verschiedene Info-Profile wählbar
7-Gang-Automatikgetriebe oder DSG Beachtung: Fam. EDF	Digitaler Radioempfang DAB+
8 Lautsprecher	Diversity-Antenne für FM-Empfang
Abbiege- und Schlechtwetterlicht	Doppelkupplungsgetriebe DQ381
Abdeckungen für Leichtmetallräder	Doppelton-Signalhorn
Abgasrohr hinten (Standard)	Drehstromgenerator 140 A
Abgasnorm EU6 AP	Dreipunkt-Automatiksicherheitsgurt für mittleren Rücksitzplatz
Ablagefach am Dachhimmel	Dreipunkt-Automatiksicherheitsgurte mit Gurtstraffer für die äußeren Rücksitzplätze
Airbag für Fahrer und Beifahrer, mit Beifahrerairbag-Deaktivierung, inkl. Knie-Airbag auf der Fahrerseite	Dreipunkt-Automatiksicherheitsgurte vorn mit Höheneinstellung und Gurtstraffer
AirStop®-Reifen 255/40 R 20	Dynamische Fernlichtregulierung "Dynamic Light Assist" für LED-Matrix-Scheinwerfer
Aktivkohlebehälter (EVAP)	Einstiegsleisten vorn in Aluminium, mit "R-Line"-Logo
Ambientebeleuchtung 30-farbig	Elektronische Parkbremse inkl. Auto-Hold-Funktion
Anhängevorrichtung anklappbar, mit elektrischer Entriegelung	Elektronisches Stabilisierungsprogramm mit Gegenlenkunterstützung, ABS, ASR, EDS, MSR und Spannungstabilisierung
App-Connect inkl. App-Connect Wireless für Apple CarPlay und Android Auto	Entfall des Schriftzugs für die Motorbezeichnung auf der Gepäckraumklappe
Aufkleber/Schilder, deutsch-französisch-holländisch	Entfall Tire Mobility Set
Auslieferung "Autostadt Wolfsburg"	Fahrerassistenz "Travel Assist", Spurhalteassistent "Lane Assist" und "Emergency Assist"
Außen-Sound Standard	Fahrerassistenzpaket "Plus"
Außenspiegel auf Fahrerseite asphärisch	Fahrlichtschaltung automatisch, mit LED-Tagfahrlicht sowie "Coming home"- und "Leaving home"-Funktion
Außenspiegel elektrisch einstell-, anklapp-, beheizbar, Umfeldbeleuchtung, Beifahrerspiegelabsenkung	Fahrzeuge mit besonderen Produktaufwertungsmaßnahmen
Außenspiegel rechts, konvex	Fahrzeugklassen-Differenzierung -550-
Außenspiegelgehäuse schwarz	Federbereich 10 nur Einbausteuerung keine Bedarfsprognose
Automatische Distanzregelung ACC "stop & go", mit Geschwindigkeitsbegrenzer	Fernentriegelung für Rücksitzlehne
Batterie 420A (70Ah)	Fertigungsablauf Wolfsburg
Batterie/Generator Kapazität Standard	Frontantrieb
Bauteilesatz ohne länderspezifische Bauvorschrift	Frontscheibe in Verbundsicherheitsglas, wärme- und geräuschdämmend
Beifahrersitzlehne komplett umklappbar	Fußgängererkennung
Betriebserlaubnis Nachtrag	Gepäckraumboden
Betriebsspannung 12 V	Gepäckraumleuchte
Bordliteratur in Deutsch (Deutschland)	
Bordwerkzeug	

Gewichtsbereich 11 nur Einbausteuerung keine Bedarfsprognose	Ohne alternativ-Antriebssystem
Heckspoiler im "R"-Styling	Ohne Aufkleber und Embleme
Innenspiegel automatisch abblendend	Ohne Berg-Anfahr/ Abfahrhilfe/ Komfort- fahrhilfe
IQ.LIGHT - LED-Matrix-Scheinwerfer	Ohne besondere Karosseriemaßnahmen
IQ.LIGHT - LED-Matrix-Scheinwerfer mit LED-Tagfahrlicht, Kurvenfahrlicht und dynamischer Blinkleuchte	Ohne Dacheinsatz (Volldach)
ISOFIX-Halteösen zur Befestigung von 2 Kindersitzen auf den Rücksitzen, auch für i-Size-Kindersitze	Ohne Dynamic Drive Control
Kältemittel R1234yf	Ohne ECO-Funktion
Kein Sonderfahrzeug, Standard-Ausführung	Ohne Elektrische Lenksäulenverriegelung (ELV)
Keine Aktionsausführung	Ohne Elektromotor (Hybrid)
Kennzeichenbeleuchtung in LED-Technik	Ohne Feuerlöscher
Kennzeichenträger vorn und hinten (ECE)	Ohne Gepäck-Spinne/Netz/Tasche
Klimaanlage "Air Care Climatronic" mit Aktiv-Kombifilter, Bedienungselementen hinten und 3-Zonen-Temperaturregelung	Ohne Head-Up Display
Kombi-Instrument mit elektronischem Tachometer, Kilometer- und Tageskilometerzähler, Drehzahlmesser	Ohne Klapptisch an Vordersitzlehne
Kopfairbagsystem für Front- und Fondpassagiere inkl. Seitenairbags vorn	Ohne Ladekabel
Kraftstoffsystem Otto-Einspritzer	Ohne Mode3 Ladekabel
Kurzheck	Ohne Scheinwerferreinigungsanlage
Landesverkaufsprogramm Deutschland	Ohne Sitzbelüftung/Massagesitze
LED-Rückleuchten dunkelrot	Ohne Trennwand
Lendenwirbelstützen vorn	Ohne Überführungsausrüstung
Leuchte im Fußraum vorn	Ohne Wärmespeicher/Zusatzheizung
Leuchtweitenregulierung dynamisch, mit dynamischem Kurvenfahrlicht	Ohne zus. Triebwerks-Unterschutz
Linkslenker	Ohne Zusatz-/Standheizung
Make-up-Spiegel beleuchtet in den Sonnenblenden	Ohne zusätzliche Bereifung
Mit Individualeinbau	Online-Dienst, mit OCU, mit Head Unit Codierung, ohne WFS-Verbund
Mittelarmlehne vorn höhen- und längseinstellbar, mit Ablagebox und Ausströmern hinten	Parklenkassistent "Park Assist" inkl. Einparkhilfe
Modelljahreswechsel 2022 II	Pedale und Fußstütze in Edelstahl gebürstet
Müdigkeitserkennung	Proaktives Insassenschutzsystem in Verbindung mit "Front Assist" und "Side Assist"
Multifunktionskamera	Progressivlenkung
Multifunktions-Sportlenkrad in Leder, beheizbar, mit Touch-Bedienung und Schaltwippen	Radio
Navigationssystem "Discover Media" inkl. "Streaming & Internet"	Radsicherungen mit erweitertem Diebstahlschutz
Navigationssystem "Discover Media" inkl. "Streaming & Internet"	Radstand
Nebelschlussleuchte	Rechtsverkehr
Nicht Heissland	Regensensor
Nichtraucherausführung - Ablagefach und 12-V-Steckdose vorn	Regionscode " ECE " für Radio
Normal-Lackierung	Reifen ohne Festlegung der Reifenmarke
Notbremsassistent "Front Assist" (für automatische Distanzregelung ACC bis 210 km/h)	Reifenkontrollanzeige
Notruf-Service; keine Registrierung notwendig, Dienst ist bei Auslieferung aktiviert	R-Line Ausstattung
Ohne 2. Batterie	Rückfahrkamera "Rear View"
	Rücksitzbank asymmetrisch teilbar; längs verschieb- und klappbar; mit Durchlademöglichkeit und Mittelarmlehne
	Schalthebelknopf in Leder
	Scheibenbremsen hinten
	Scheibenbremsen vorn

Scheibenwaschdüsen vorn automatisch beheizt
 Schlüsselloser Schließ- und Startsystem "Keyless Access" mit Safe-Sicherung
 Schubladen unter den Vordersitzen
 Seitenscheiben hinten und Heckscheibe abgedunkelt, zu ca. 90 % lichtabsorbierend
 Serienkraftstoff-Erstbefüllung
 Serviceanzeige 30000 km oder 2 Jahre (flexibel)
 Sicherheitsoptimierte Kopfstützen vorn, längs- und höheneinstellbar
 Sitzmittelbahnen der Vordersitze und der äußeren Rücksitzplätze in Stoff "R-Line", -innenwangen in "ArtVelours"
 Spezielles Typschild für EG für M1-Pkw
 Sportfahrwerk
 Sportpaket in Verbindung mit Design-Paket Exterieur "Black Style"
 Sprachbedienung
 Spurwechselassistent "Side Assist" und Ausparkassistent
 Stabilisator hinten
 Stabilisator vorn
 Standard-Klimazonen
 Start-Stopp-System mit Bremsenergie-Rückgewinnung
 Stoßfänger in Wagenfarbe, im "R-Line"-Styling, mit Design-Elementen in Schwarz
 Suzuka 8,5 J x 20 in Schwarz, Volkswagen R, AirStop®-Reifen 255/40 R 20
 Telefonschnittstelle "Comfort" mit induktiver Ladefunktion
 Textilfußmatten vorn und hinten mit Ziernähten in Grau
 Top-Komfortsitze vorn
 Trägerfrequenz 433,92 bis 434,42 MHz
 Transportschutzfolie (Mindestschutz) mit zus. Transportschutzmaßnahmen
 Tür und Seitenverkleidung Schaumfolie, Insert in Kunstleder
 Typprüfland Deutschland
 Variante Grundausstattung
 Verbandtasche, Warndreieck und Warnweste
 Verkehrszeichenerkennung
 Vorbereitet für "We Connect" und "We Connect Plus"
 Vordersitze beheizbar
 Vordersitze mit Höheneinstellung
 Warnleuchte für Waschwasserstand
 Warnton und -leuchte für nicht angelegte Gurte vorn und hinten
 Wartungsintervallverlängerung
 Zierleisten schwarz

» Bereifung

MONTIERTE BEREIFUNG

Hersteller	Ort	Position	Typ	Felge	Dimension	Profiltiefe
Continental	Vorne	Links	Sommer	Aluminium	255/40 R 20 101 V	3,0 mm
Continental	Vorne	Rechts	Sommer	Aluminium	255/40 R 20 101 V	3,0 mm
Continental	Hinten	Links	Sommer	Aluminium	255/40 R 20 101 V	6,0 mm
Continental	Hinten	Rechts	Sommer	Aluminium	255/40 R 20 101 V	6,0 mm

Reifen zulässig: Ja

Reifen verkehrssicher: Ja

ERSATZ-/NOTRAD & ZUBEHÖR

Bordwerkzeug vorhanden: Ja

» Wertmindernde Faktoren

Nr	Bauteil	Schadensbeschreibung	Reparaturempfehlung
1	Bremsbeläge hinten	Verschlissen	Ersetzen
2	Stoßfänger hinten	Delle(n) und Kratzer	Spotrepair
3	Heckklappe	Delle(n)	Kaltdrücken
4	Heckklappe	Kratzer	Auslegen + Polieren

» Gebrauchsspuren

Nr	Bauteil	Schadensbeschreibung	Reparaturempfehlung
1	Tür hinten links	Kratzer	Akzeptabel (Gebrauchsspur)
2	Tür vorne rechts	Delle(n)	Akzeptabel (Gebrauchsspur)

» Merkantile Wertminderung

Vorschäden bekannt:	Nein
Vorschäden feststellbar:	Nein
Nachlackierungen vorhanden:	Nein
Lackschichtdickenmessung durchgeführt:	Ja - ohne Auffälligkeiten/Abweichungen

ERGEBNISSE DER LACKSCHICHTDICKENMESSUNG

Die Messwerte lagen im üblichen Bereich.

Pro Bauteil wurden mindestens 3 Messungen durchgeführt.

» Hinweise zum Zustandsbericht

Angaben zum Auftrag und zum Bewertungsumfang:

Es wurde der Auftrag erteilt, einen Zustandsbericht über das beschriebene Fahrzeug zu erstellen.

Die Fahrzeugzustandsbewertung erfolgte auftragsgemäß auf Basis der vom Auftraggeber vorgegebenen Standards für Fahrzeugbewertungen. Die Feststellungen im Einzelfall trifft der Sachverständige aufgrund eigener Sachkunde und nach eigenem sachverständigen Ermessen.

Fahrzeug-Identifizierung:

WVGZZZ5NZNW506723

FIN abgelesen und stimmt mit Unterlagen überein

Allgemeinzustand:

Verschmutzt

Besichtigungsbedingungen:

Nicht ausreichend, Nässe

Hebebühne/Hubmittel benutzt:

Ja

Motorenlauf durchgeführt:

Ja

Fahrprobe durchgeführt:

Nein

» Sonstige Bemerkungen

Vorliegendes Exemplar wurde auf elektronischem Wege erzeugt. Es ist ohne Originalunterschrift gültig.

» Ansichtsfotos



Fahrzeugansicht - diagonal vorne links



Fahrzeugansicht - diagonal vorne rechts



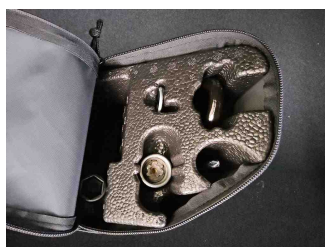
Fahrzeugansicht - diagonal hinten links



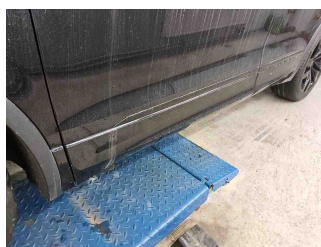
Fahrzeugansicht - diagonal hinten rechts



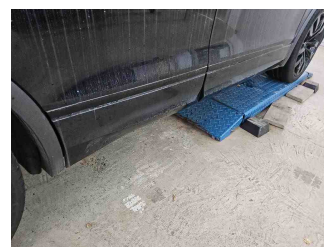
Innenraum - Cockpit mit Laufleistung



Equipment - Bordwerkzeug



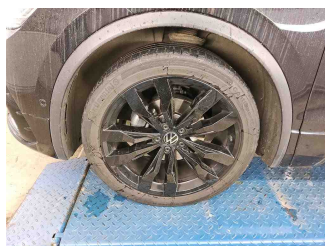
Seitenansicht - Schweller links



Seitenansicht - Schweller rechts



Fahrzeug - Typenschild/Fahrgestellnummer



Räder - Rad montiert vorne links



Räder - Rad montiert vorne rechts



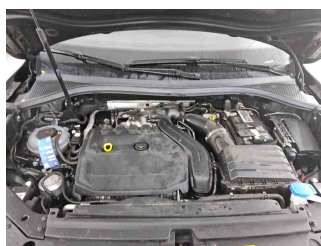
Räder - Rad montiert hinten links



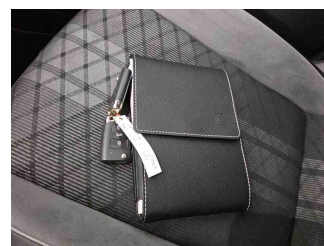
Räder - Rad montiert hinten rechts



Innenraum - Mittelkonsole



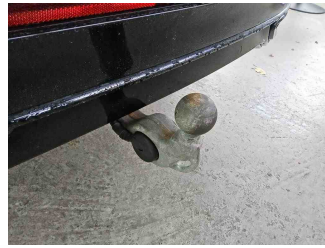
Fahrzeug - Motorraum offen



Equipment - Boardmappe/ Securitybag



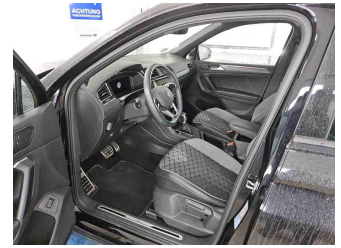
Innenraum - Kofferraum



Equipment - Anhängerkupplung



Fahrzeug - Serviceunterlagen /
Wartungsnachweis



Innenraum - vorne



Innenraum - hinten



Innenraum -
Navigationsgerät/Radio

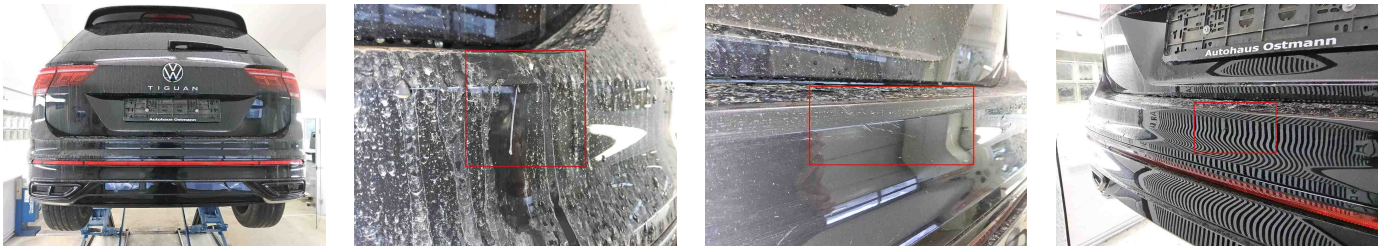
» Beschädigungsfotos

WERTMINDERNDE FAKTOREN

1 - Bremsbeläge hinten - Verschlissen - Ersetzen



2 - Stoßfänger hinten - Delle(n) und Kratzer - Spotrepair



3 - Heckklappe - Delle(n) - Kaltdrücken



4 - Heckklappe - Kratzer - Auslegen + Polieren



GEBRAUCHSPUREN

1 - Tür hinten links - Kratzer - Akzeptabel (Gebrauchsspur)



2 - Tür vorne rechts - Delle(n) - Akzeptabel (Gebrauchsspur)

